

ПОМНИТЕ!

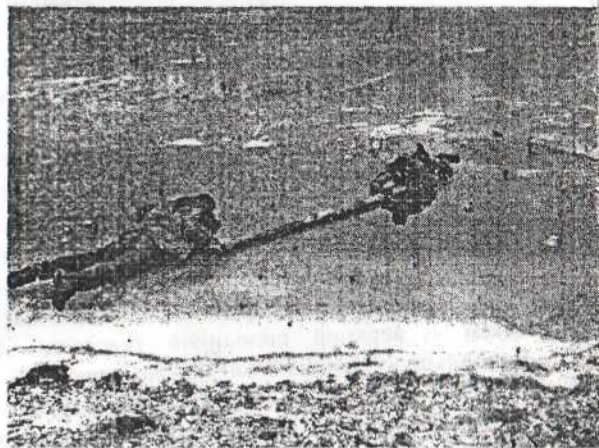
Отправляться на водоем в одиночку опасно!

Непрерменно нужно быть в компании или хотя бы вдвоем и обязательно берите с собой моток прочного (капронового) шнура длиной 10-15 м, на одном конце которого должен быть закреплен груз весом 400-500 граммов, а на другом - петля.

Не зная особенностей водоема или условий становления льда, не пытайтесь выезжать на лед на автомашине.

В устьях речек и ручьев лед часто бывает ненадежным в течение всей зимы.

Находясь на льду, учитывайте, что он нарастает под снегом медленнее, чем на открытом бесснежном пространстве.



ТЕЛЕФОНЫ ЭКСТРЕННОГО РЕАГИРОВАНИЯ

Единая служба спасения	- 01
Милиция	- 02
Скорая помощь	- 03
«Горячая линия»	27-87-39
ГИМС» МЧС России	

ОПЕРАТИВНЫЙ ДЕЖУРНЫЙ
ПОИСКОВО-СПАСАТЕЛЬНОЙ
СЛУЖБЫ ТУЛЬСКОЙ
ОБЛАСТИ
8 48751-5-42-78

МУ ГОРОДСКАЯ СЛУЖБА СПАСЕНИЯ

г. Тула - 8 487 41-29-11
46-59-11

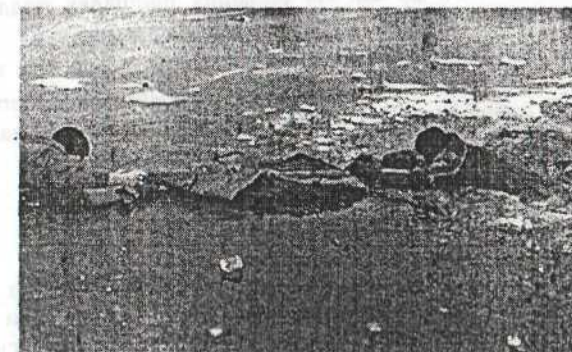
ЦЕНТР ГИМС МЧС РОССИИ по
ТУЛЬСКОЙ ОБЛАСТИ
300041 г. Тула
ул. Гоголевская, 84, к.18
Факс: 8(4872)27-42-85,
(или факс) 27-34-31



ГЛАВНОЕ УПРАВЛЕНИЕ МЧС РОССИИ ПО ТУЛЬСКОЙ ОБЛАСТИ

ПАМЯТКА

МЕРЫ БЕЗОПАСНОСТИ НА ЛЬДУ ВОДОЕМОВ



г. Тула